



Cherry Blossoms

老師：詹佩琪、阮琦雅





目 錄



第一單元

藝術家-梵谷的
一生



第二單元

色彩的認識



第三單元

點點櫻花



第四單元

櫻花的認識



第五單元

拍攝櫻花與
紀錄



第六單元

櫻花手抄紙捲
軸



第七單元

賞櫻



第一單元
梵谷的一生



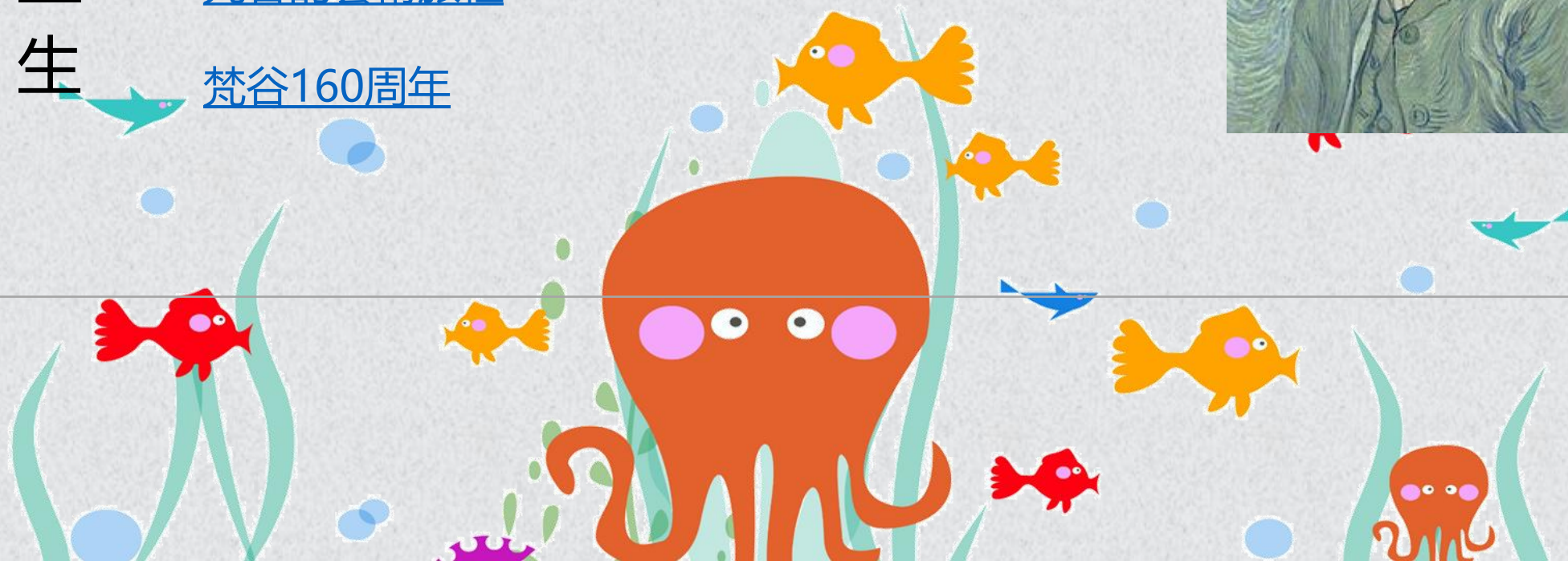
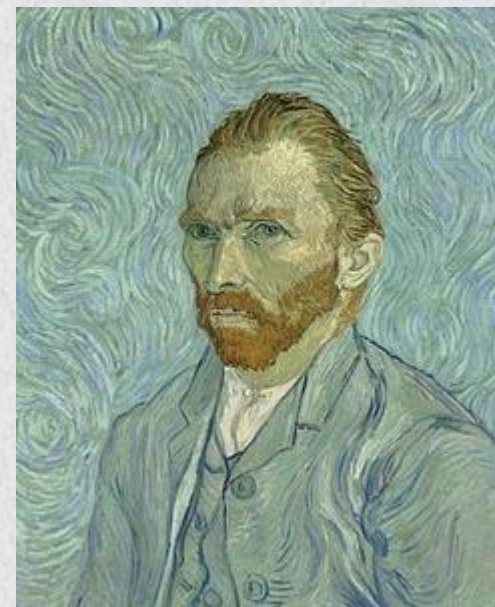
梵谷的一生

文森·威廉·梵谷

1853年3月30日 - 1890年7月29日

[梵谷的藝術旅程](#)

[梵谷160周年](#)





作品

梵谷之歌

畫



向日葵

割掉耳朵的自畫像

Why does he cut his ear?



樹根

Look at this picture, how do you feel?



【藝術家-梵谷的-一生】課程學習單

姓名: William

1. (1853年3月30日)由:生:
(1890年7月29日)死:亡:



2. 梵谷「幾歲」開始下定決心當畫家?

(27)歲。

3. 梵谷畫的哪一種「花」很有太陽的味道呢?

(向日葵)。

4. 梵谷的畫「割耳朵」，請問是割哪邊呢?

(左邊)。

5. 梵谷常跟誰寫信呢?

(西公)。

6. 梵谷當了幾年的畫家?

(十年)。

7. 梵谷一生中畫了幾幅畫? (兩千多)。

8. 梵谷生前賣了幾幅畫? (一幅)。

9. 請寫出梵谷3張(幅)畫的名稱?

印象·日出

日暮草地上的牛
云

姓名: William

1. (1853) 由:生:
(1890) 死:亡:



2. 梵谷「幾歲」開始下定決心當畫家?

(27)歲。

3. 梵谷畫的哪一種「花」很有太陽的味道呢?

(十二朵向日葵)。

4. 梵谷的畫「割耳朵」，請問是割哪邊呢?

()。

5. 梵谷常跟誰寫信呢?

()。

6. 梵谷當了幾年的畫家?

()。

7. 梵谷一生中畫了幾幅畫? (2000多幅畫)。

8. 梵谷生前賣了幾幅畫? (一幅)。

9. 請寫出梵谷3幅畫的名稱?

星夜、日落、聖殤

【梵·高·家·梵·谷·的·一·生】課·程·學·習·單

姓·名：林·家·明

1. (1853年3月30日)出·生·，
(1890年7月29日)死·亡·。



2. 梵·谷·「幾·歲」開·始·下·定·決·心·當·畫·家·？
(27)歲·。

3. 梵·谷·畫·的·哪·一·種·「花」很·有·太·陽·的·味·道·呢·？
(向日葵)。

4. 梵·谷·的·畫·「割·耳·朵」，請·問·是·割·哪·邊·呢·？
(左)。

5. 梵·谷·常·跟·誰·寫·信·呢·？
(西·奧)。

6. 梵·谷·當·了·幾·年·的·畫·家·？
(10 年)。

7. 梵·谷·一·生·中·畫·了·幾·幅·畫·？ (1000 多)。

8. 梵·谷·生·前·賣·了·幾·幅·畫·？ (1 幅)。

9. 請·寫·出·梵·谷·3 幅·畫·的·名·稱·？
牛·奶·壺、聖·經、礦·工

【梵·高·家·梵·谷·的·一·生】課·程·學·習·單

姓·名：劉·王·白·奇

1. (1853) 出·生·，
(1890) 死·亡·。



2. 梵·谷·「幾·歲」開·始·下·定·決·心·當·畫·家·？
(27)歲·。

3. 梵·谷·畫·的·哪·一·種·「花」很·有·太·陽·的·味·道·呢·？
(向日葵)。

4. 梵·谷·的·畫·「割·耳·朵」，請·問·是·割·哪·邊·呢·？
(左)。

5. 梵·谷·常·跟·誰·寫·信·呢·？
(西·奧)。

6. 梵·谷·當·了·幾·年·的·畫·家·？
(10 年)。

7. 梵·谷·一·生·中·畫·了·幾·幅·畫·？ (2000 多)。

8. 梵·谷·生·前·賣·了·幾·幅·畫·？ (1 幅)。

9. 請·寫·出·梵·谷·3 張·畫·的·名·稱·？
牛·奶·壺、聖·經、礦·工

子·子·一·
三·四·五

姓名: 吳東富

1. (1853年3月30日)出生:
(1890年7月29日)死亡:



2. 梵谷:「幾歲」開始下定決心當畫家?
(27)歲。

3. 梵谷畫的哪一種「花」很有太陽的味道呢?
()。

4. 梵谷的畫「割耳朵」, 請問是割哪邊呢?
(左耳)。

5. 梵谷常跟誰寫信呢?
()。

6. 梵谷當了幾年的畫家?
(10)。

7. 梵谷一生中畫了幾幅畫? (2000多)。

8. 梵谷生前賣了幾幅畫? (1)。

9. 請寫出梵谷3張幅畫的名稱?
星月、牛奶壺、聖經

【藝術家梵谷的一生】課後學習單

姓名: Rache

1. (1853年3月30日)出生:
(1890年7月29日)死亡:



2. 梵谷:「幾歲」開始下定決心當畫家?
(27)歲。

3. 梵谷畫的哪一種「花」很有太陽的味道呢?
(向日葵)。

4. 梵谷的畫「割耳朵」, 請問是割哪邊呢?
(左耳)。

5. 梵谷常跟誰寫信呢?
(西奧)。

6. 梵谷當了幾年的畫家?
(10年)。

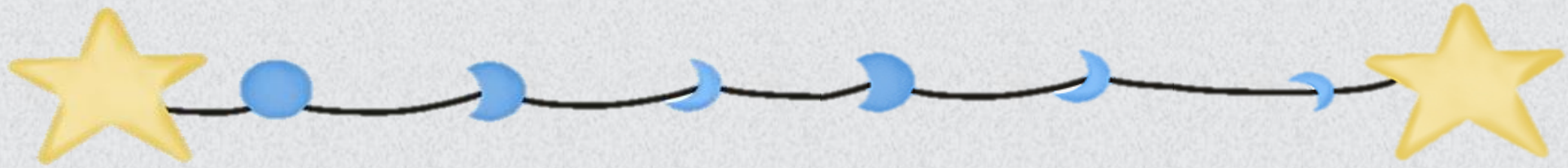
7. 梵谷一生中畫了幾幅畫? (2000多)。

8. 梵谷生前賣了幾幅畫? (1幅)。

9. 請寫出梵谷3張幅畫的名稱?
牧乃亞, 聖經, 石磨工。
麥斯

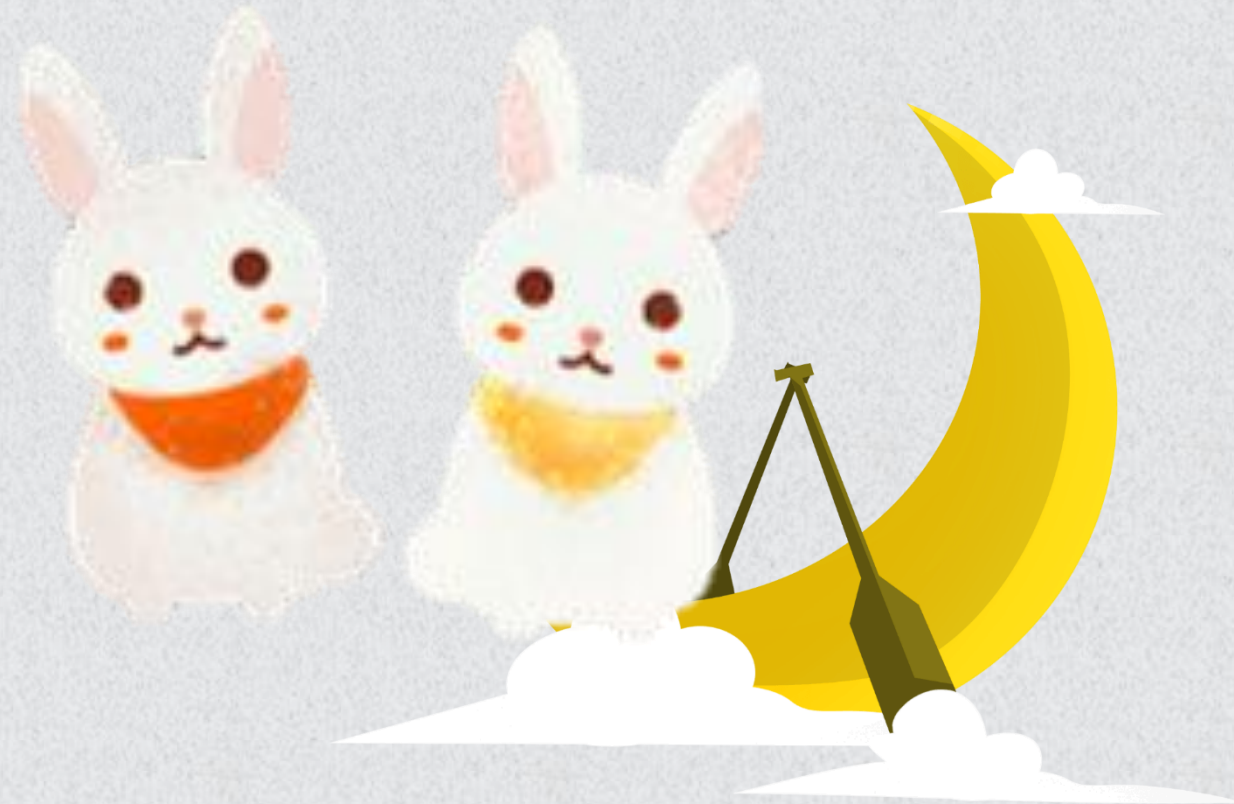
第二單元
色彩的認識





Color

How many colors do you know?
Write down on the whiteboard with
your partners.







What color is it?

It' s _____.

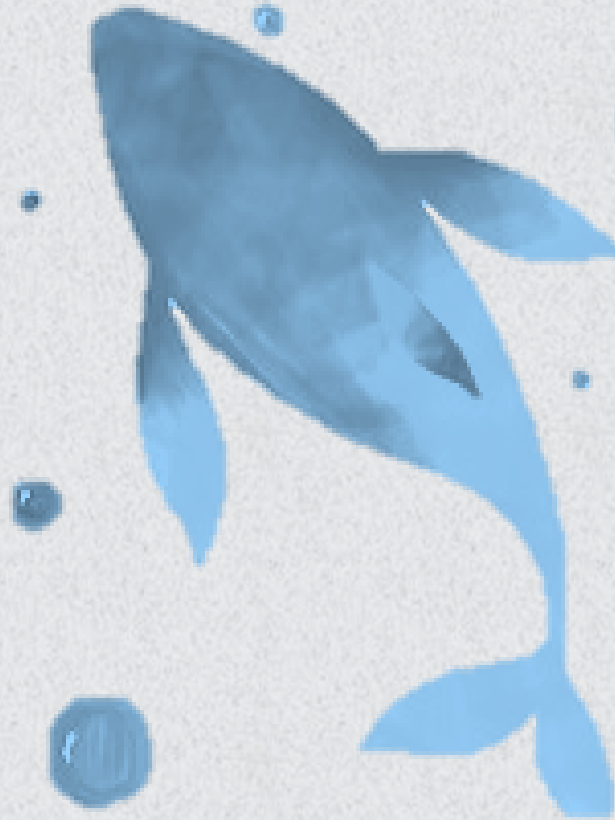


_____ and _____ make _____.



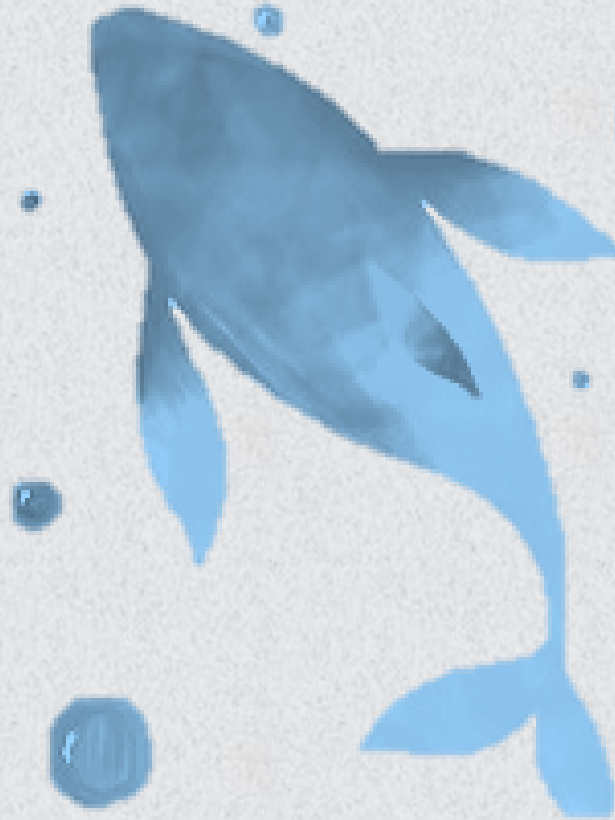


What color is it?
It' s ____.



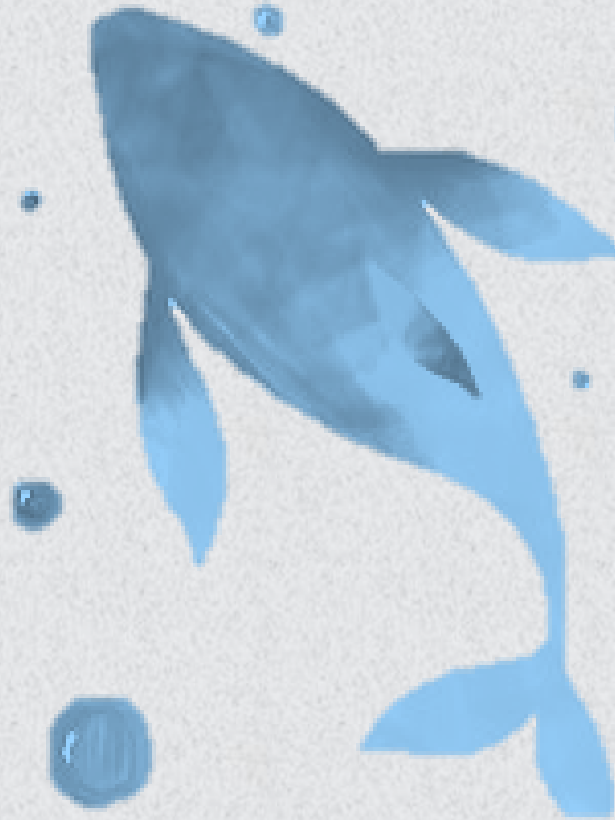


Red and blue make ____.



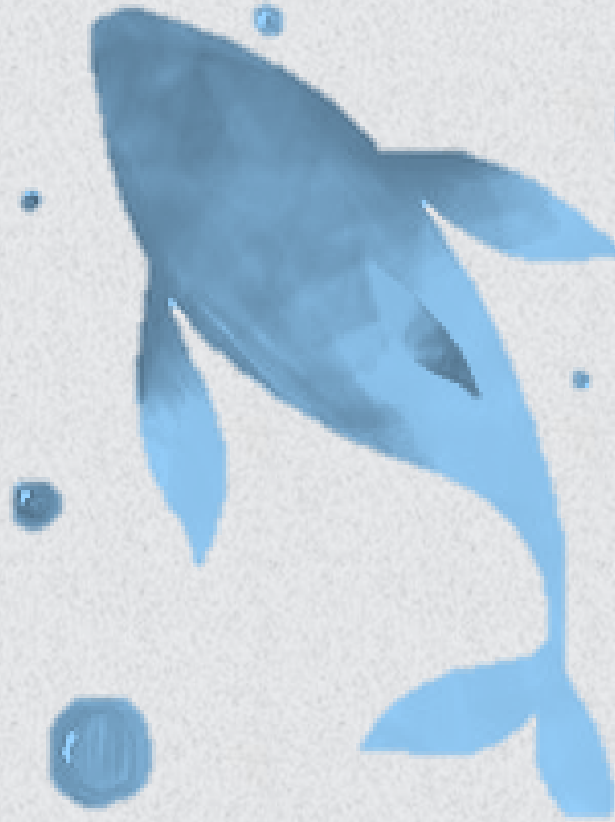


Red and yellow make ____.



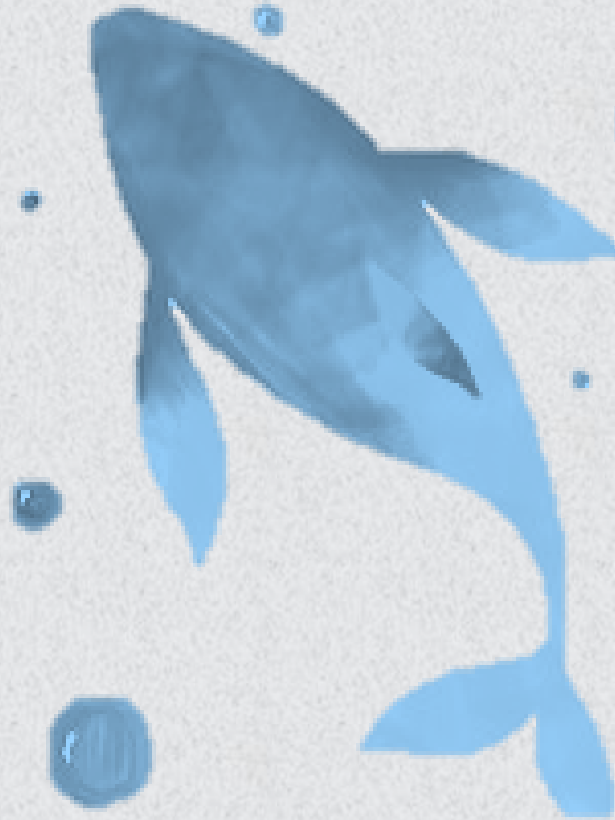


Blue and yellow make ____.

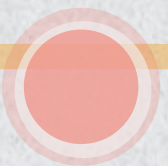




Green and red make ____.



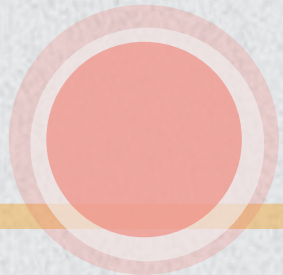




家 鄉 色 票



1. What are there in your hometown ?
2. What color symbol hometown' s thing?
3. Draw a color card yourself?



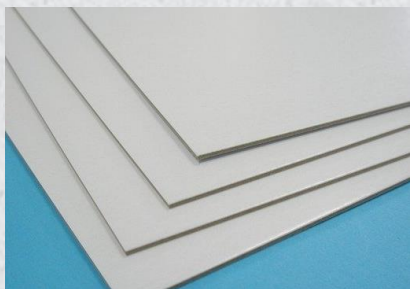


第三單元
點點櫻花





厚紙 paper



壓克力顏料 paint

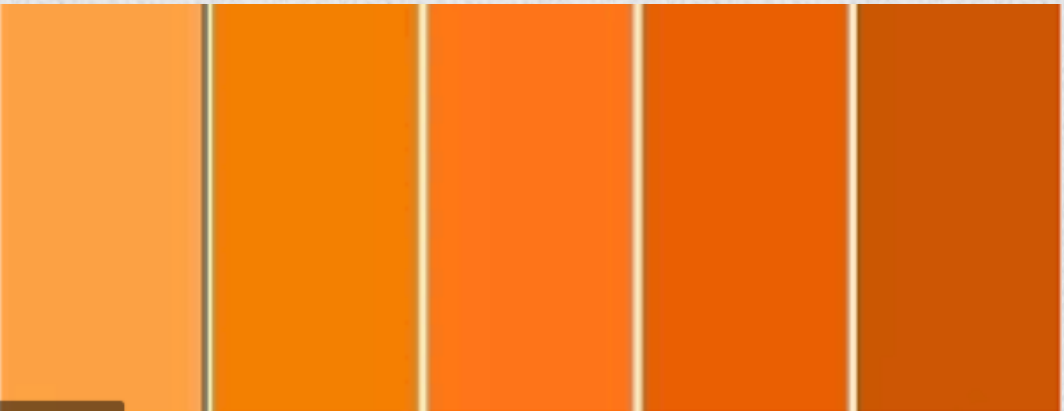
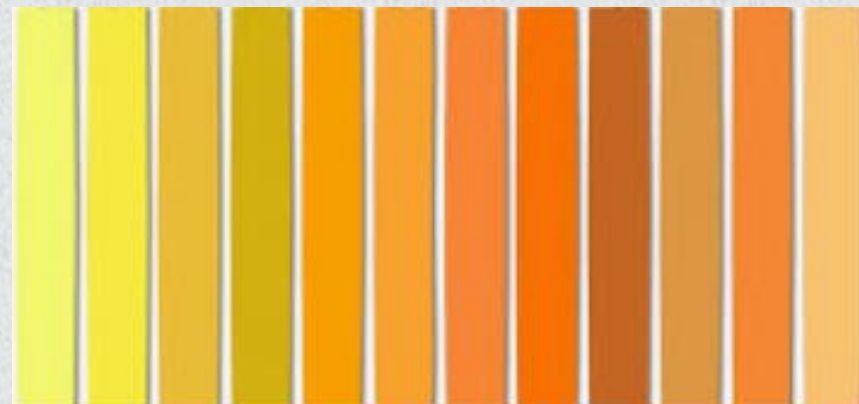
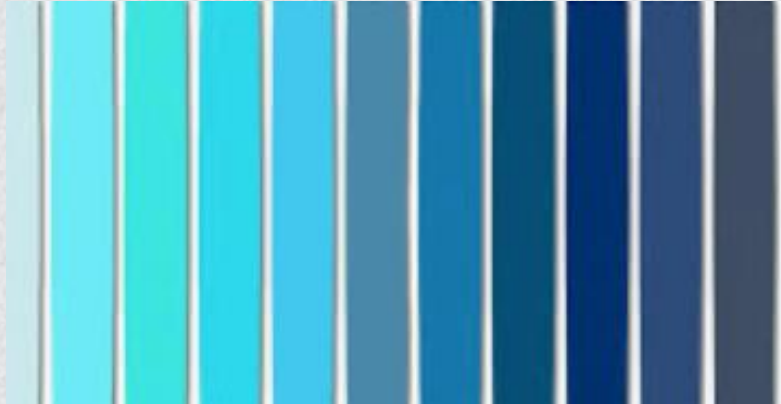
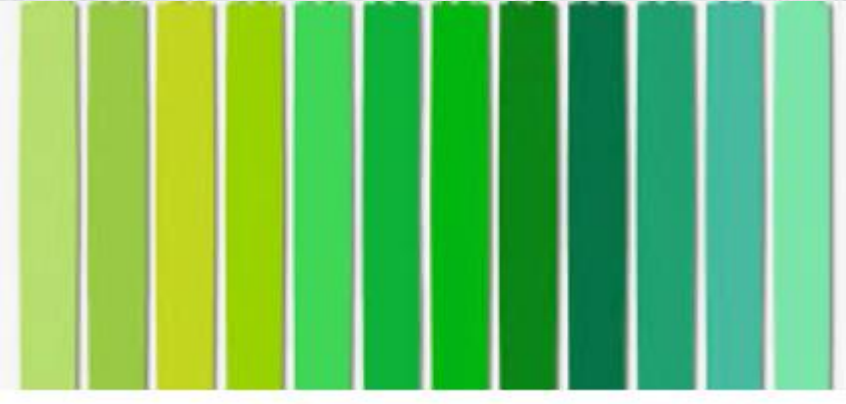


水彩筆 brush



棉花棒
cotton bud











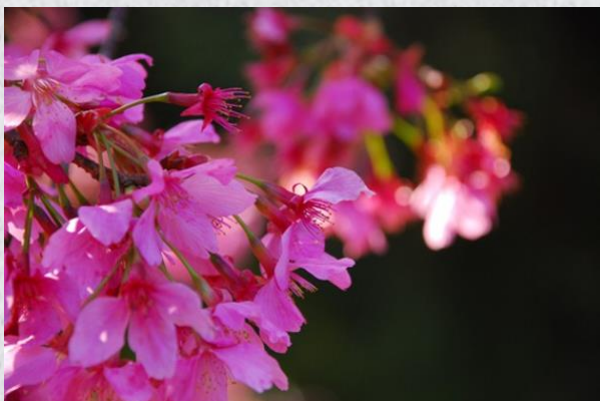


第四單元 櫻花的認識





台灣櫻花品種



台灣四處可見

和桃紅色物色種

分為淺粉色竹子湖種

較紅 花柄長

特色·花朵為吊鐘狀 顏色

花期·約在一月底~二月中

緋寒櫻



分布於陽明山和大坑

狀 顏色紅 花柄長

的櫻花 形狀如吊鐘

特色·花朵為重花瓣

花期·二月中~三月初

又稱複瓣緋寒櫻

八重櫻





台灣櫻花品種



台灣特有亞種櫻花

為變異種白色緋寒櫻 屬於

朝下

花萼 花朵成吊鐘狀 而且
特色·五枚白色花瓣 綠色

花期·約在二月~三月

福爾摩沙櫻



但蕊心的部分仍偏紅

開淡紅 全開漸轉白
特色·五枚花瓣 初

花期·三月中~四月初

吉野櫻





台灣櫻花品種



最小型的櫻花

蕊心的部分為黃色，是台灣

特色：花朵細小，花柄長

花期：三月中旬前後

霧社櫻



花瓣約十五枚

特色：重花瓣的櫻花

花期：三月底、四月初

牡丹櫻





台灣櫻花品種



花瓣一片片掉

開時花瓣分得很開 掉落時

特色：粉紅色五枚花瓣 全

花期：二月、三月

昭和櫻



在一起盛開

開花時數朵花苞聚集

特色：粉紅色重瓣

花期：三月底、四月中

高砂櫻





阿里山



南投

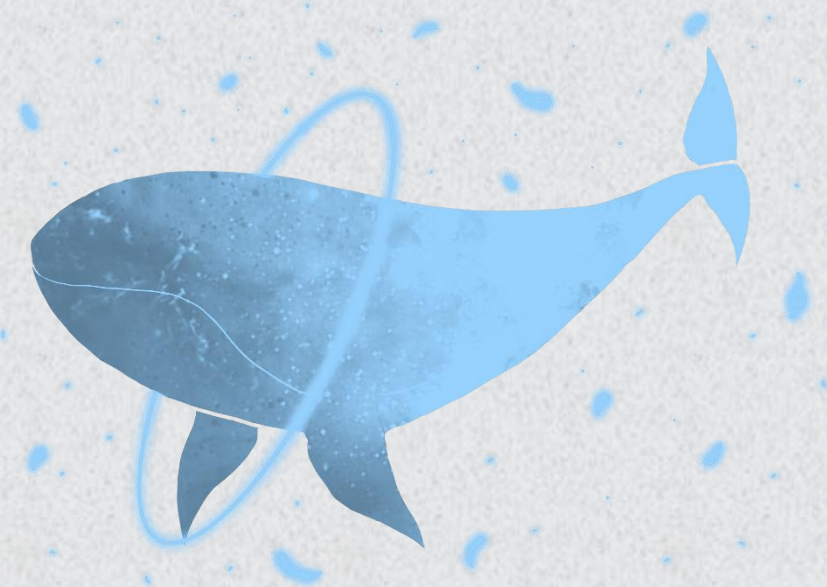




大坑



新竹尖石





第五單元
拍攝櫻花與紀錄



櫻花觀察紀錄單



姓 名: 李卉心

日 期: 109.12.23

觀 察 地 點:



觀 察 明 細:

cherry blossom 櫻花
buds 花苞

櫻花觀察紀錄單



姓 名: 李卉心

日 期: 109.12.23

觀 察 地 點:



觀 察 明 細: 2片葉子, 1個花苞, 1朵花。

櫻花觀察紀錄單



姓 名: 王白勻

日 期: 111/11/11

觀 察 地 點:



觀 察 明 細: 7個花苞。

第六單元
櫻花手抄紙捲軸



櫻花手抄紙捲軸

主要材料與工具



櫻花



碎紙



果汁機



手抄網











過 年 吉 祥 話



thread



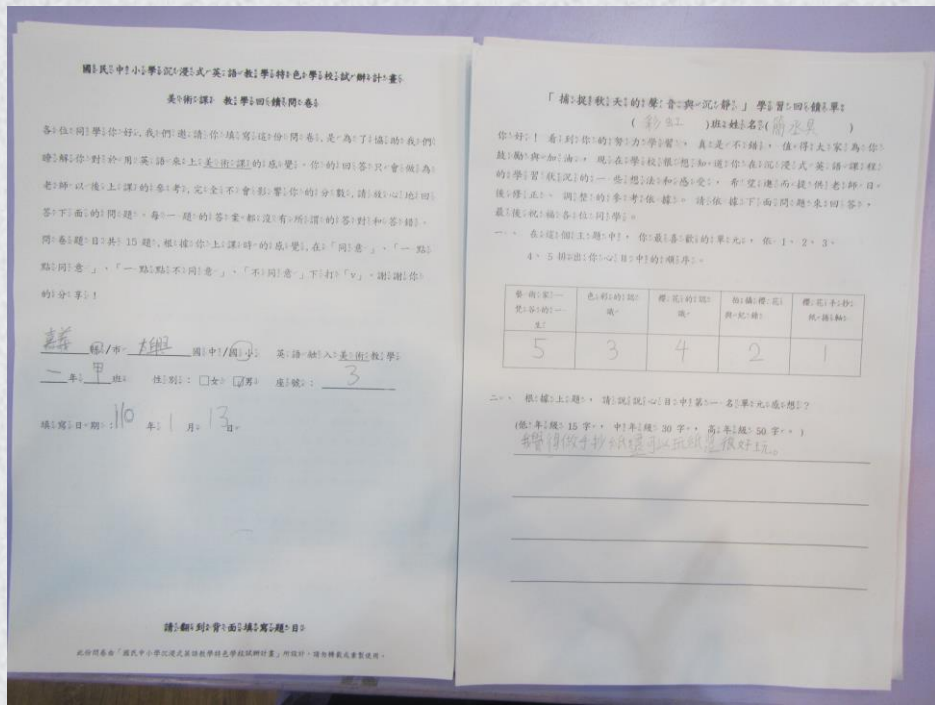
paste



tape









感謝大家

