

宜蘭縣 CLIL 教案設計

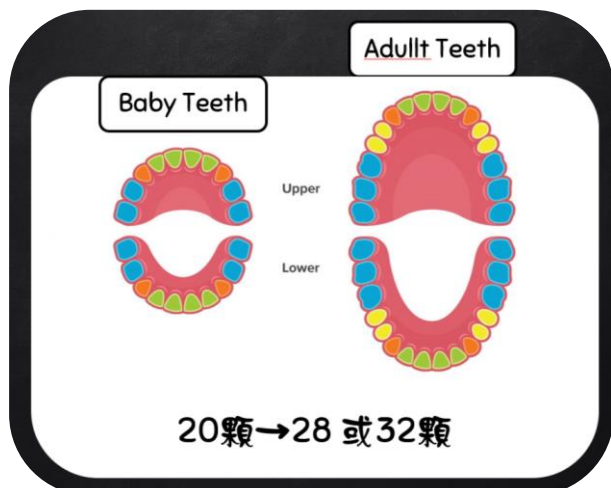
課程名稱	寶貝牙齒	融入學科領域	健康
教材來源	南一健康與體育四上	教案設計者	李若蘭
實施年級	四年級	授課時間	40 分鐘 四節中的第 2 節
學生先備知識	學生於低年級時由健康中心護理師入班指導過貝氏刷牙法。學生了解刷牙的重要性與未確實刷牙會導致齲齒。		
學科內容 學習目標	<p>1-2-3 體認健康行為的重要性，並運用做決定的技巧來促進健康。</p> <ol style="list-style-type: none"> 1. 能認識牙齒的名稱和功能。 2. 能了解牙齒清潔與保健的重要性。 3. 能了解正確刷牙對牙齒保健的重要性，並養成良好的刷牙習慣。 4. 能了解自己牙齒的健康情形，並進行自我檢核。 5. 能了解齲齒必須及早治療，以避免對生理、心理造成影響，並知道做好牙齒清潔與保健的重要性。 		
語言學習目標	本次語言學習的目標 Language of Learning		
	baby teeth	incisor	
	adult teeth	canine	
	gum/ disease	molar	
	幫助學習所需的語言 Language for Learning		
	cut	brush the teeth	
tear	floss the teeth		
grind	see the dentist		
tooth decay			
How many teeth/incisors/canines/molars do you have?	I have ____ teeth/ incisors/ canines/ molars.		
Use the mirror to check the teeth.			
在學習過程中可能習得的語言 Language through Learning			
plaque			
tartar			
教學資源與器材	鏡子、牙齒模型、示範牙刷、倒水杯、牙菌斑顯示劑、牙線		
教學流程		教學資源或器材	時間/評量方式
【第一節】			
一、觀察牙齒			
1. 詢問學生每天刷牙時是否觀察牙齒，詢問		鏡子	5 分鐘

後引導學生使用鏡子觀察自己的牙齒。

Q: How many teeth do you have?

Q: 有沒有換過? → baby teeth 及 adult teeth When?換幾次?

Q: 新舊牙齒一樣嗎? 兩者的差異? (尺寸、顆數、顏色)

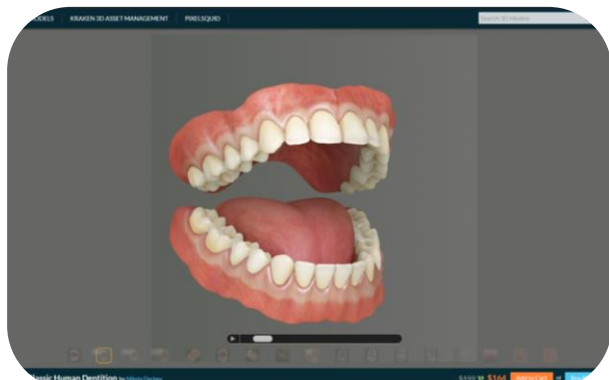


二、辨別牙齒形狀及功能

使用乳齒換恆齒生長模型的圖片引導至牙齒有不同類型。

1. 小組用牙齒模型，觀察分類

Q: 可以分類成幾種? 怎麼分?



2. 放切撕摩照片，生猜是哪類牙齒造成的。理解功能，incisor/cut, canine/tear, molar/grind

三、牙齒小測驗 Plickers

發下 Plicker 卡，展示問題請學生回答。

【第一節結束】

10 分鐘

口語評量

5 分鐘

發給各小組牙齒模型

5 分鐘

小組討論發表

PPT

5 分鐘

口語發表

Plicker cards

10 分鐘

總結評量

<p>【第二節】</p> <p>一、暖身</p> <p>1. 複習牙齒名稱與相對應功能。</p> <p>二、牙齒魔王兄弟檔之「牙周病」.</p> <p>1. 牙齒的兩大敵人:齲齒與牙周病 Q: 牙齒的敵人除了齲齒,還有嗎?</p> <p>2. 使用課本情境圖引導:牙齒生病不分年紀。 Q: 是否有聽過牙周病?請分享。</p> <p>3. 以牙周病影片引導學生歸納出牙周病症狀,以及形成原因主要為牙菌斑→牙結石→牙周病。</p>  <p>二、刷牙密技</p> <p>1. 討論最佳刷牙時機。 Q: 起床後或早餐後,何時該刷牙?</p> <p>2. 用牙齒模型及牙刷依序討論刷牙方法何者正確。 Q: 牙刷與牙齒的接觸角度應該為? Q: 刷牙注意事項?(握法、分區依序進行、一次距離及次數)</p> <p>三、驅逐牙菌斑大作戰</p> <p>1. 說明牙菌斑顯示劑的功用與活動進行規則。</p> <p>2. 請各組學生領取牙菌斑顯示劑。</p> <p>3. 老師計時,引導學生確實使用牙菌斑顯示劑漱口。</p> <p>4. 請學生領鏡子觀察自己牙齒的牙菌斑分布狀況。</p>	<p>PPT</p> <p>症狀影片 1:03-1:25 原因影片 0:25-1:03</p> <p>牙齒模型、牙刷</p> <p>刷牙影片 0:22-0:53</p> <p>牙菌斑顯示劑、倒水杯、鏡子</p> <p>鏡子</p>	<p>5 分鐘 小組評量</p> <p>15 分鐘 □語評量</p> <p>□語評量</p> <p>5 分鐘 □語評量</p> <p>15 分鐘</p> <p>□語評量</p>
---	---	--

Q: 請觀察哪邊牙菌斑堆積較多?



5. 請學生一起對著鏡子依貝氏刷牙法刷牙。
6. 引導學生觀察牙齒上未能刷乾淨的部分，應該如何處理呢？→作為下節教導牙線使用的動機。

【第二節結束】

學生準備牙刷、牙杯、手帕或衛生紙

實務操作